

Link

Lusepjece findes på sundhedsplejens hjemmeside: www.rksk.dk/borger/familie--boern-og-unge/sundhedspleje

"Find lus med en lusekam" på youtube: www.youtube.com/watch?v=JVHzJbPy9k8



Der er fundet lus

Vejledning til forældre om lusebehandling



**Børn og Familie
Sundhedsplejen**

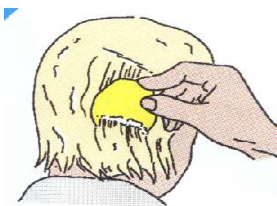
Der er to måde at behandle på:

1. Kæmning med **tættekam**
2. Behandling med godkendt **lusemiddel**

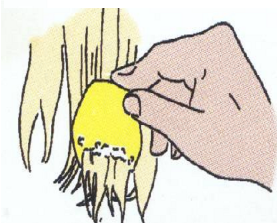
1. Kæmning med tættekam—effektiv og billig metode



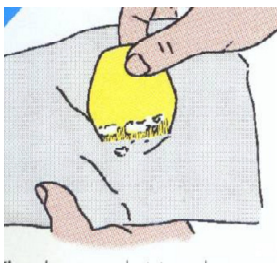
Gør håret vådt og brug godt med balsam.



Kæm en hårløk ad gangen fra hovedbund til hårspids.
Vær særlig grundig bag ørene og i nakken.



Hele håret kæmmes på denne måde.



Tør lusene af på et hvidt stykke papir og tør kammen ren inden kæmningen fortsætter.
Våde lus bevæger sig ikke.

Kæm håret hver 2. dag i en periode på 2 uger, så du fanger alle nyudklækkede lus. Stop først kæmningen, når du to gange i træk ikke har fundet lus.

2) Lusemidler

Godkendte lusemidler kan købes på apoteket, som også giver råd og vejledning.

Sundhedsstyrelsen anbefaler, at genbehandler 8 dage efter første behandling, **uanset** hvilke lusemiddel du anvender.

En vellykket behandling skal altid følges op af regelmæssige eftersyn af hovedbunden, fordi der fortsat kan være smitekilder i omgangskredsen.

Hvad er lus?

Lus er 2-3 mm lange insekter, der kun kan leve i menneskers hovedhår. De bevæger sig hurtig i hovedbunden og er derfor vanskelige at finde. Farven kan variere fra nærmest gennemsigtig gråhvid til meget mørk. Fordi lusene tager farve efter håret, og fordi lusene er mørke lige efter, at de har suget blod.

Æggene er hvidgule og knap 1 mm store. De klækkes efter ca. 6-11 dage. De tomme æggeskaller bliver siddende og følger med håret, efterhånden som det vokser.

Lusene lever af at suge blod et par gange om dagen.

Bid af hovedlus kan medføre kløe og irritation af hovedbunden, især i nakken og bag ørerne.

Spredning

Den eneste smittevej er tæt kontakt, lusene kan overleve 48 timer uden menneskekontakt.

Hvordan bekæmpes hovedlus i omgivelserne?

Børster, huer og sengetøj vaskes ved 60 grader, eller ladet værelset stå tomt i 48 timer. Hele familien undersøges og der gives besked til barnets institution.

Mandag morgen er alle skoler og daginstitutioner lusefri.

Gør det til en vane at undersøge børnene hver weekend og bekæmpe eventuelle lus inden børnene sendes i skole eller daginstitution.